

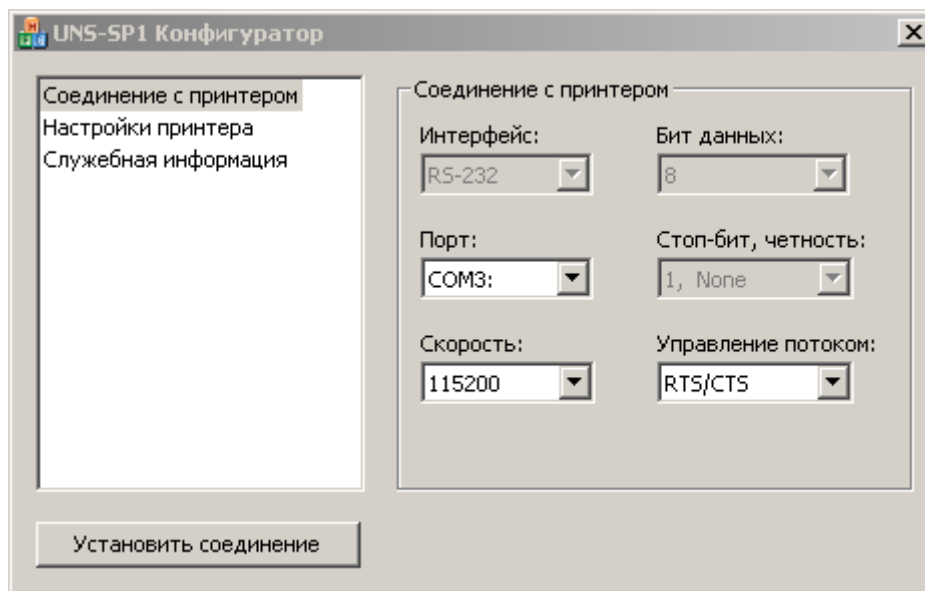
Конфигуратор

Версия 1.3

Инструкция по использованию программы для настройки принтера UNS-SP1.

Программа «Конфигуратор» предназначена для быстрого изменения параметров принтера UNS-SP1, которые в дальнейшем будут использоваться по-умолчанию.

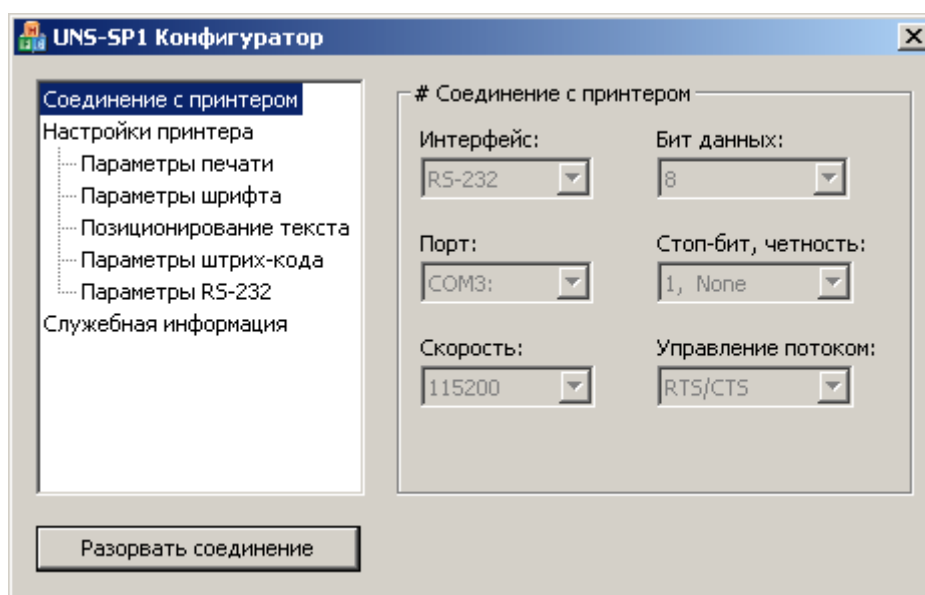
Запуск программы «Конфигуратор»



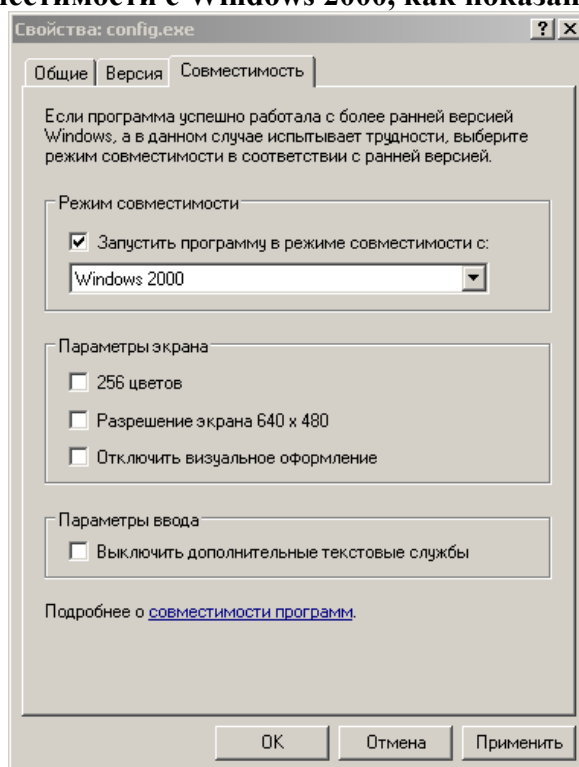
Работа с программой «Конфигуратор»

1. Установка соединения (связи) с принтером.

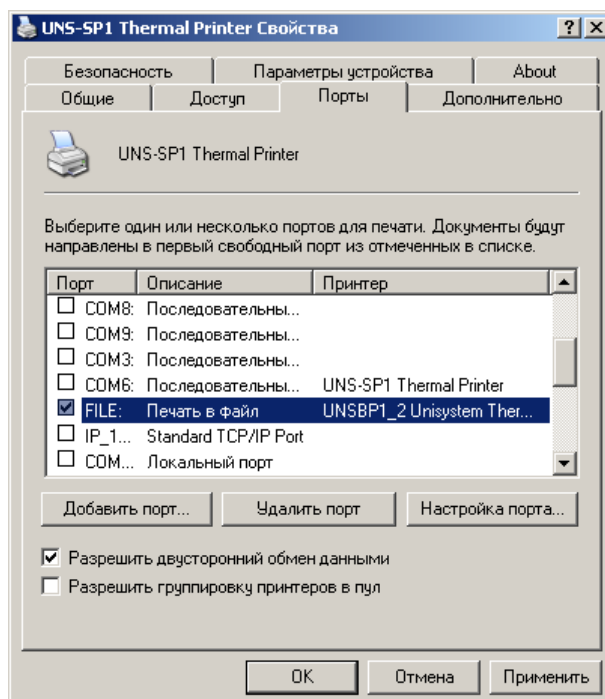
Выберите порт, к которому подключен принтер, скорость обмена с принтером (по умолчанию 115200) и управление потоком данных (по умолчанию RTS/CTS). Нажмите кнопку «Установить соединение».



ВНИМАНИЕ!!! При работе программы в Windows XP, могут быть проблемы при установлении связи с принтером, рекомендуется установить в свойствах программы Config.exe, режим совместимости с Windows 2000, как показано на рисунке ниже.



ВНИМАНИЕ!!! Для установки связи с принтером, необходимо чтобы COM-порт, к которому подключен принтер был свободен. Например, если у Вас был установлен драйвер для принтера, то необходимо зайти в свойства принтера и установить флажок на «Печать в файл» и нажать кнопку применить, после этого можно работать с программой конфигуратора принтера. По окончании работы с конфигуратором, для печати через драйвер, необходимо установить флажок напротив того порта, к которому подключен принтер.



2. Настройка принтера

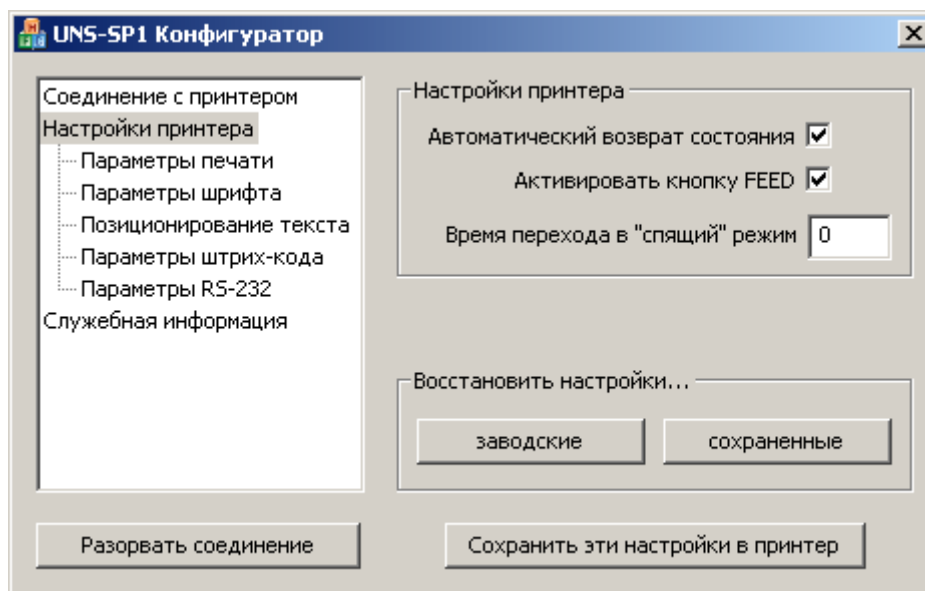
Кнопка «Сохранить эти настройки в принтер» сохраняет в принтере только те настройки, которые видны в окне программы в данный момент. Для рисунка, приведенного ниже, сохраняются такие параметры: «Время перехода в “спящий” режим», «Активировать кнопку FEED» и «Автоматический возврат состояния». Для того чтобы сохранить, например, настройки параметров печати, нужно вначале выбрать пункт «Параметры печати».

«Время перехода в “спящий” режим» - задается в значениях (Nх30)сек., при значении N=0, режим отключается. В режиме происходит полное отключение питания принтера, выход из режима – включение питания принтера кнопкой включения питания.

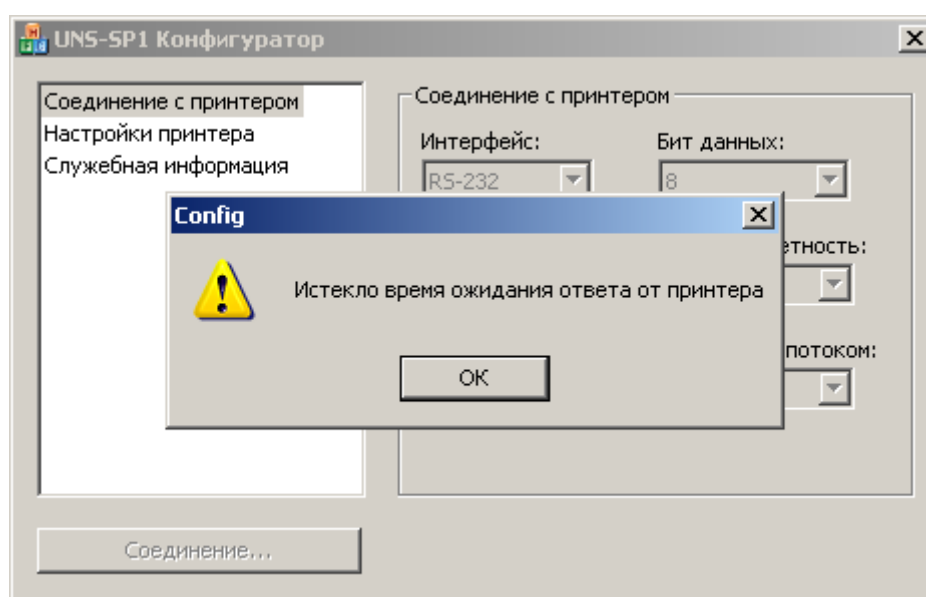
«Активировать кнопку FEED» - включает/выключает реакцию на кнопку ПС (FEED).

«Автоматический возврат состояния» - включения режима автоматического возврата состояния принтера при возникновении ошибочных ситуаций (отсутствие бумаги, открыта крышка и т.д.). Подробнее см. «Команды управления принтера UNS-SP1».

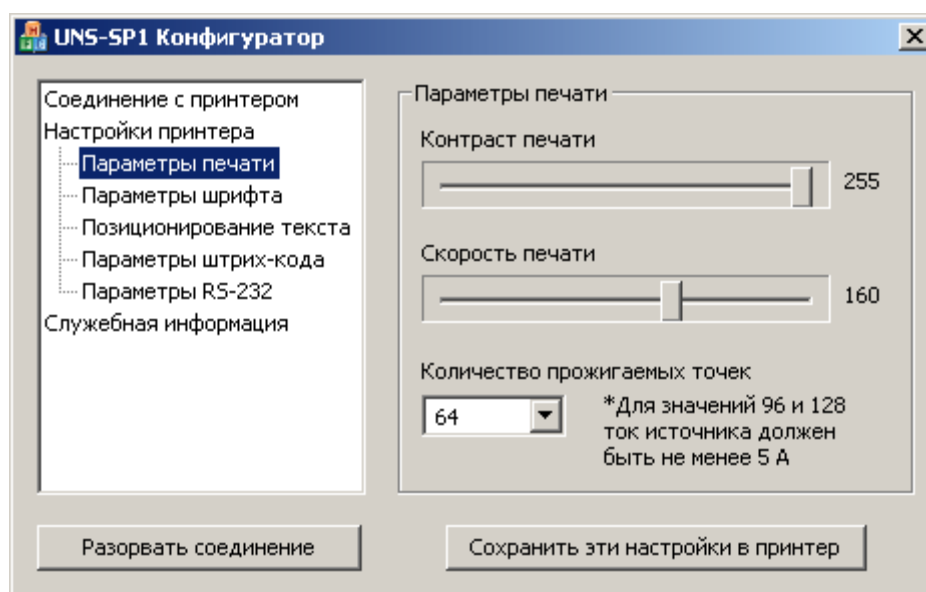
Нажатие кнопки «заводские» в блоке «Восстановить настройки...» восстанавливает в принтере настройки, прошитые при производстве. Нажатие кнопки «сохраненные» используется для восстановления сохраненных параметров принтера в энергонезависимой памяти.



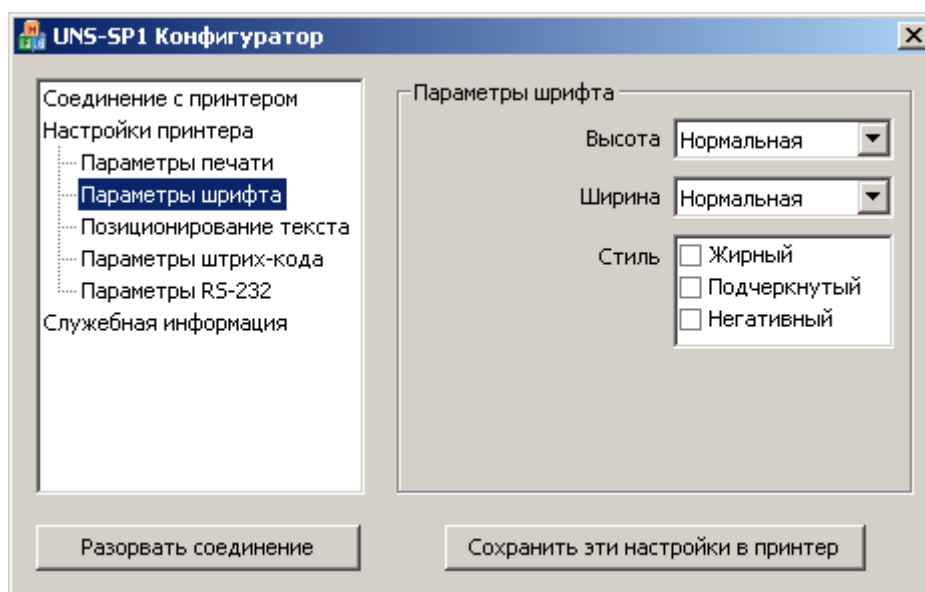
При неудачной попытке установить связь с принтером или при разрыве связи в ходе какой-либо операции, появится следующее сообщение:



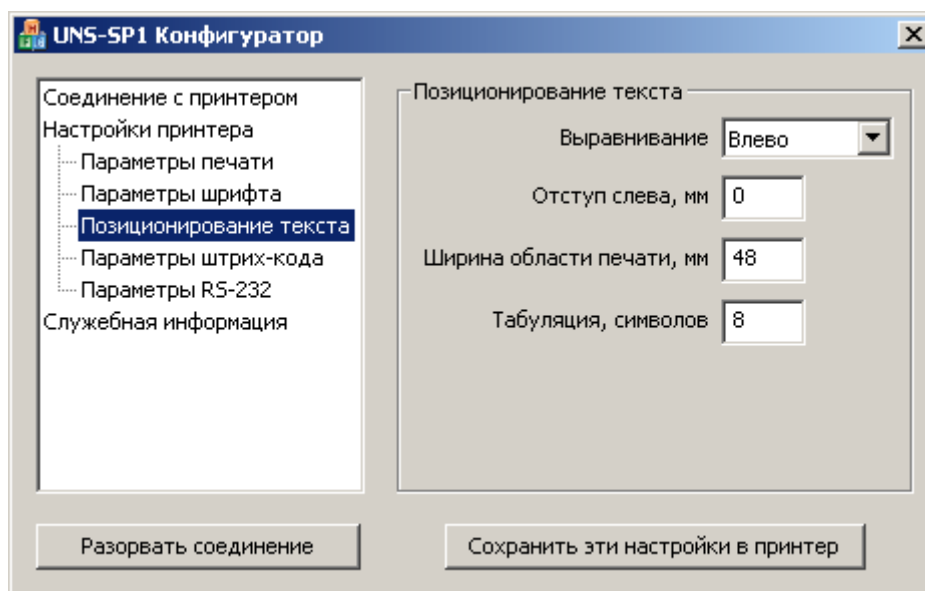
Параметры печати:



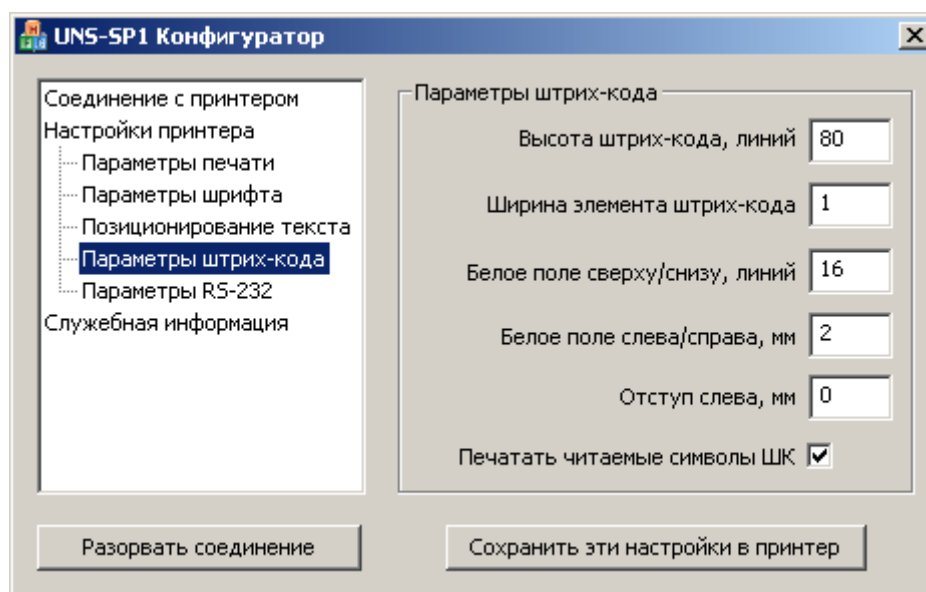
Параметры шрифта:



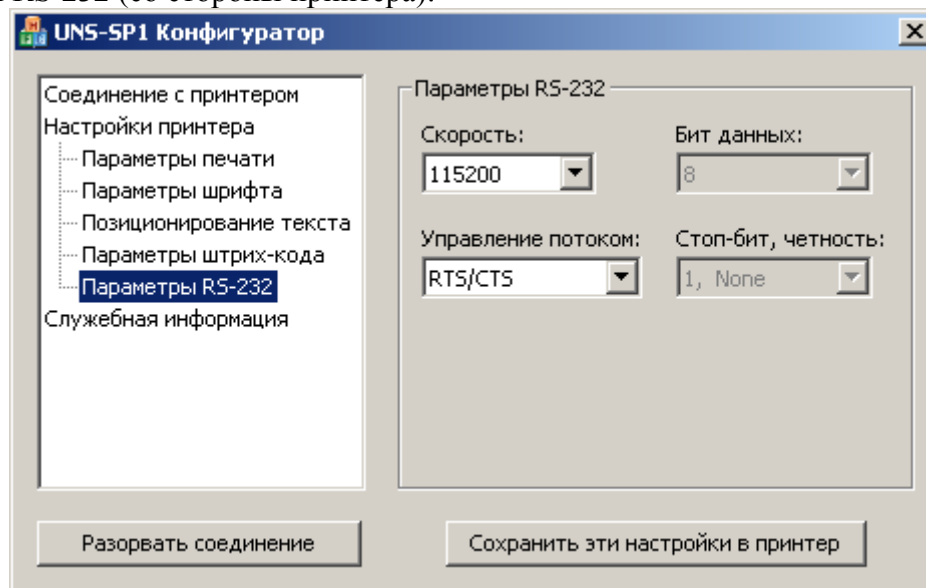
Параметры позиционирования текста:



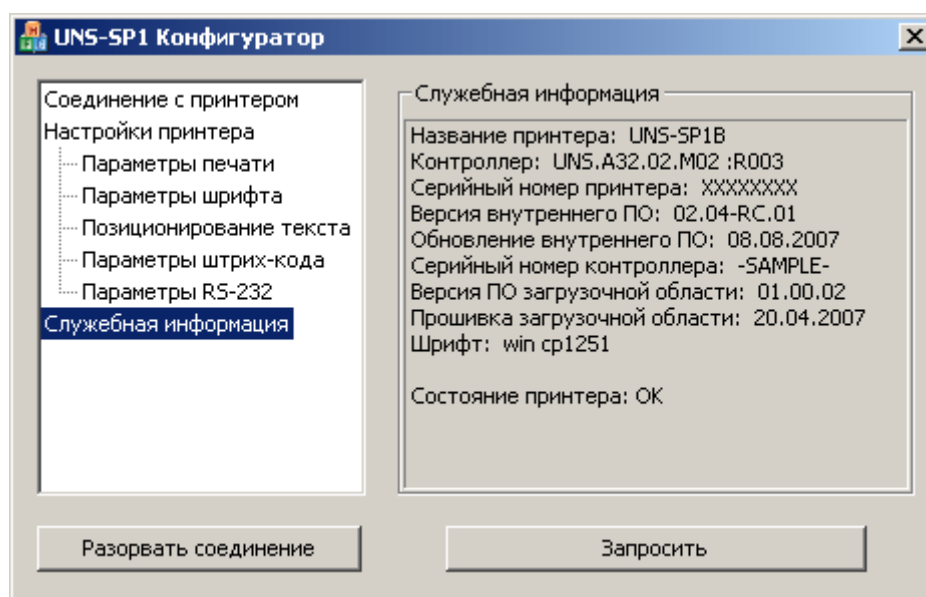
Параметры штрих-кода:



Параметры RS-232 (со стороны принтера):



Служебная информация (нажать кнопку «Запросить»):



Так же в этом окне отображается текущее состояние принтера.

